

2024 年山东省春季高考第一次模拟考试

《护理类专业》试题

本试卷分卷一（选择题）和卷二（非选择题）两部分。满分 200 分，考试时间 120 分钟。考试结束后，将本试卷和答题卡一并交回。

卷一（选择题，共 100 分）

一、单项选择题（本大题共 50 个小题，每小题 2 分，共 100 分。在每小题列出的四个选项中，只有一项符合题目要求，请将符合题目要求的选项选出）

- 下列选项属于髌骨结构的是
A. 大转子
B. 外上髌
C. 髌间隆起
D. 弓状线
- 下列关于受精的描述，错误的是
A. 受精的时间一般发生在排卵后 24 小时以内
B. 卵细胞在排卵前必须处于第二次成熟分裂末期
C. 染色体数目恢复为 46 条
D. 决定新个体的遗传性别
- 关于子宫内膜分泌期的叙述，正确的是
A. 子宫腺增多
B. 螺旋动脉增长并弯曲
C. 排卵并形成黄体
D. 雌激素和孕激素急剧下降
- 维持胸膜腔负压的必要条件是
A. 胸膜腔的密闭性
B. 两层胸膜之间有浆液
C. 膈肌功能正常
D. 肋骨的完整性
- 若某人的红细胞与抗 A 血清发生凝集反应，与抗 B 血清不凝集，则其血型为
A. A 型
B. B 型
C. AB 型
D. O 型
- 婴幼儿时期，促进中枢神经系统发育成熟最重要的激素是
A. 糖皮质激素
B. 生长激素
C. 肾上腺素
D. 甲状腺激素
- 关于视力描述正确的是
A. 视野越小，视力越好
B. 视野越大，视力越好
C. 视角越小，视力越好
D. 视角越大，视力越好
- 关于原发性肺结核的说法不正确的是
A. 肺尖部感染多见
B. 以外源性感染为主
C. 大多数能自愈
D. 原发综合征
- 下列哪一种炎症属于纤维素性炎
A. 皮肤二度烧伤
B. 病毒性肝炎
C. 大叶性肺炎
D. 肉芽肿
- 大隐静脉的血栓脱落主要栓塞于
A. 肺动脉
B. 下腔静脉
C. 右心房
D. 右心室
- 吗啡急性中毒的解救药是
A. 纳洛酮
B. 肾上腺素
C. 氟马西尼
D. 硫酸鱼精蛋白

- 强心苷的临床应用不包括
A. 慢性心功能不全
B. 心房纤颤
C. 心房扑动
D. 室性早搏
- 使用糖皮质激素治疗的患者宜采用
A. 低盐、高糖、低纤维素、高蛋白饮食
B. 低盐、高糖、高纤维素、低蛋白饮食
C. 高盐、低糖、低纤维素、低蛋白饮食
D. 低盐、低糖、高纤维素、高蛋白饮食
- 下列药物可用于治疗急性风湿热和类风湿性关节炎的是
A. 肾上腺素
B. 氯丙嗪
C. 阿司匹林
D. 氧氟沙星
- 下列哪种药物与呋塞米合用可增强其对耳的毒性
A. 链霉素
B. 链霉素
C. 四环素
D. 氯霉素
- 下列属于阿托品禁忌证的是
A. 感染性休克
B. 心动过缓者
C. 有机磷酯类中毒者
D. 前列腺肥大
- 硝酸甘油的不良反应不包括
A. 耐受性
B. 血压骤升
C. 波动性头痛
D. 高铁血红蛋白症
- 螺内酯的作用部位是
A. 髓袢升支粗段的髓质与皮质部
B. 髓袢升支粗段皮质部和远曲小管起始部位
C. 远曲小管与集合管靶细胞的醛固酮受体
D. 髓袢升支粗段的髓质和远曲小管起始部位
- 肝素抗凝作用的主要机制是
A. 与钙离子形成络合物
B. 促进抗凝血酶 III 的活性
C. 激活纤溶系统
D. 对抗维生素 K 的作用
- 护士在用药中必须严格执行的“三查”是指
A. 操作前检查、操作中检查、操作后检查
B. 查床号、查姓名、查药名
C. 查药物剂量、查药物浓度、查用药方法
D. 查药具药械、查用药物依据、查药物配伍禁忌
- 抗恶性肿瘤药最严重的不良反应是
A. 致突变致癌
B. 骨髓抑制
C. 免疫力低下
D. 口腔黏膜损害
- 肺炎球菌性肺炎发生肺实变时，最严重的护理诊断/问题是
A. 体温过高
B. 气体交换受损
C. 疼痛
D. 潜在并发症
- 肺结核患者大咯血时的护理措施，不正确的是
A. 保持呼吸道通畅
B. 屏气暂停呼吸
C. 头低脚高位
D. 做好气管插管或气管切开的准备与配合
- 重度主动脉狭窄主要出现的典型临床表现是
A. 乏力、心悸
B. 咳嗽
C. 咯血
D. 呼吸困难、心绞痛和晕厥
- 急性心肌梗死患者最常见的心律失常是

- A. 房性期前收缩
B. 心房纤颤
C. 房室传导阻滞
D. 室性期前收缩
- 26.急性胰腺炎发病后6小时,对诊断最有价值的检查是
A. 血清淀粉酶
B. 血清脂肪酶
C. 血糖
D. 血钙
- 27.肾盂肾炎最主要的感染途径是
A. 血行感染
B. 上行性感染
C. 直接蔓延
D. 淋巴感染
- 28.慢性粒细胞性白血病最突出的体征是
A. 脾肿大
B. 肝脏肿大
C. 浅表淋巴结肿大
D. 胸骨压痛
- 29.下列哪项是导致糖尿病患者失明的主要原因
A. 白内障
B. 青光眼
C. 角膜溃疡
D. 视网膜微血管病变
- 30.下列哪种急性脑血管病有明显脑膜刺激征的是
A. 短暂性脑缺血发作
B. 脑血栓形成
C. 脑栓塞
D. 蛛网膜下腔出血
- 31.李女士,28岁,全身关节肿痛伴发热4周,来院治疗。查体:面部可见紫红色蝶形斑,口腔和鼻黏膜疼痛性溃疡。HB 70g/L,血沉120mm/h,尿蛋白(+),目前最可能的诊断是
A. 类风湿性关节炎
B. 急性风湿病
C. 系统性红斑狼疮
D. 慢性肾炎
- 32.周女士,40岁,体重50kg,反复呕吐1周,测得血钠120mmol/L,血钾3mmol/L,首先考虑的体液代谢失衡为
A. 低钾血症,高渗性缺水
B. 低钾血症,中度缺钠
C. 高钾血症,轻度缺钠
D. 高钾血症,重度缺钠
- 33.全胃肠外营养护理不正确的是
A. 营养液在无菌条件下配制
B. 现配现用
C. 暂时不输的营养液常温放置
D. 营养液24小时内输完
- 34.硬脊膜外麻醉最危险的并发症是
A. 呼吸抑制
B. 全脊髓麻醉
C. 神经根损伤
D. 血压下降
- 35.6岁小孩双上肢烧伤,烧伤处水疱较大,剧痛,判断烧伤面积及深度为
A. 15%浅II度烧伤
B. 18%浅II度烧伤
C. 20%深II度烧伤
D. 24%深II度烧伤
- 36.腹部损伤造成腹腔器官破裂,以出血为主要表现的是
A. 肝破裂
B. 胃破裂
C. 小肠破裂
D. 胆囊破裂
- 37.刘先生,60岁。消瘦乏力3个月,大便隐血持续阳性,X线钡餐见胃小弯侧胃窦部有充盈缺损。首先考虑的临床诊断是
A. 浅表性胃炎
B. 萎缩性胃炎
C. 胃溃疡
D. 胃癌
- 38.甲状腺功能亢进症患者,脉搏100次/min,血压120/80mmHg,该患者的甲亢程度为
A. 正常
B. 轻度
C. 中度
D. 重度

- 39.行胸腔闭式引流的患者,导管脱出后首选的护理措施是
A. 夹闭导管并更换
B. 将导管重新放入胸腔
C. 双手捏紧放置导管处皮肤
D. 立即缝合引流口
- 40.李先生,30岁,转移性右下腹痛10小时入院,右下腹有固定压痛点,拟诊为急性阑尾炎,提示阑尾后位的特殊体征是
A. 结肠充气试验阳性
B. 腰大肌试验阳性
C. 闭孔内肌试验阳性
D. 右下腹有触痛的包块
- 41.排便或久站、咳嗽、劳累、负重时痔核脱出,需用手还纳,内痔分期为
A. I期
B. II期
C. III期
D. IV期
- 42.椎动脉型颈椎病最常见的症状是
A. 肌力下降
B. 眩晕
C. 头痛
D. 视觉障碍
- 43.下列有关腰椎间盘突出症的临床表现,不正确的是
A. 腰痛重于腿痛
B. 直腿抬高试验阳性
C. 鞍区感觉异常
D. 下肢肌力下降
- 44.妊娠28周,四步腹部触诊:在子宫底部触及圆而硬的胎头,在耻骨联合上方触及软而不规则的胎臀,在脐上右侧闻及胎心音,胎方位为
A. 枕左前
B. 枕右前
C. 骶左前
D. 骶右前
- 45.下列关于胎膜早破的护理,不正确的是
A. 卧床休息,抬高头部
B. 立即听胎心并记录破膜时间
C. 注意羊水的性状和颜色
D. 破膜超过12h尚未临产遵医嘱给予抗生素
- 46.不协调性宫缩乏力的特点不包括
A. 极性倒置
B. 宫缩时宫底不硬
C. 宫缩间歇时子宫放松
D. 不能使胎先露下降
- 47.下列关于绝经综合征病人的护理措施,不正确的是
A. 通过心理护理使病人认识到绝经期是一个正常的生理阶段
B. 指导病人合理用药
C. 多食富含钙的食物
D. 不明原因的阴道出血应用激素替代疗法
- 48.下列有关子宫脱垂的叙述,不正确的是
A. 病因主要是盆底组织松弛
B. 经产妇比初产妇多见
C. 宫颈外口达处女膜为I度轻型
D. 宫颈已脱出阴道口,宫体仍在阴道内为II度轻型
- 49.王女士,55岁,绝经4年后阴道流血1个月,检查宫颈光滑,子宫略饱满,两侧附件未触及,为明确诊断,首选的检查方法是
A. 分段诊断性刮宫
B. 阴道镜检查
C. 宫颈刮片细胞学检查
D. 阴道分泌物悬滴法检查

50. 护士向葡萄胎患者清宫术后随访的内容, 不正确的是
- A. 定期测 HCG B. 妇科检查
C. 定期做 B 超 D. 避孕宜用宫内节育器

- (1) 该患者术前准备。
(2) 肝门中通过的结构。
(3) 恶性肿瘤的生长方式及转移途径。

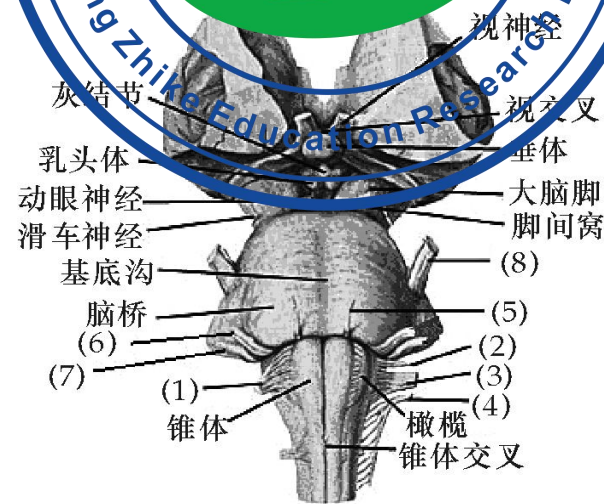
卷二 (非选择题, 共 100 分)

二、简答题: 本大题 7 个小题, 共 53 分。

- (本小题 8 分) 简述腹主动脉的主要分支。
- (本小题 8 分) 简述机体的散热方式及影响能量代谢的因素。
- (本小题 7 分) 简述淤血的原因及长期持续淤血的危害。
- (本小题 7 分) 简述苯妥英钠的作用及临床应用。
- (本小题 8 分) 简述类风湿性关节炎的病理特点。
- (本小题 8 分) 简述颅内压增高的临床表现。
- (本小题 7 分) 简述总产程的分期。

三、识图题: 本大题 8 分

请将图 3-1 中各数字所指解剖结构名称填入答题卡相应位置。



脑干腹面观

图 3-1

- (1) _____ (2) _____ (3) _____ (4) _____
(5) _____ (6) _____ (7) _____ (8) _____

四、综合分析题: 本大题共 2 小题, 共 39 分。

1. (本小题 21 分) 赵女士, 58 岁。高血压、水肿、蛋白尿 10 年, 消瘦、乏力、恶心 2 周来院就诊, 体格检查: 贫血貌, 血压 160/100mmHg, 心、肺听诊无异常。尿常规检查见蜡样管型; 肾功能检查: 内生肌酐清除率 < 10ml/min; 血肌酐 880 μmol/L, 初步诊断为尿毒症。

- (1) 该患者的主要的护理诊断/问题。
- (2) 对该患者进行饮食指导。
- (3) 影响肾小球滤过的因素。
- (4) 肾小囊腔内的尿液到达膀胱依次经过的结构 (用箭头表示)。

2. (本小题 18 分) 林先生, 65 岁, 有慢性肝炎史 30 年, 肝区胀痛 3 个月, 食欲减退, 消瘦乏力。体格检查: 肝右肋下缘可触及, 质硬, 轻度压痛。B 超和 T 检查发现肝右叶 5cm 占位; AFP 500 μg/L; 肝穿刺活检查为肝细胞癌。拟行肝癌切除术。