

2024年山东省春季高考第一次模拟考试

《网络技术类》专业知识试题

本试卷分第I卷(选择题)和第II卷(非选择题)两部分。满分200分,考试时间120分钟。

第I卷(选择题,共100分)

一、单项选择题(本大题共50个小题,每小题2分,共100分。在每小题列出的四个选项中,只有一项符合题目要求,请将符合题目要求的选项选出)

- 在数据通信中,关于码元的说法错误的是()
A. 一个码元只能携带1bit数据
B. 一个数字脉冲信号称为一个码元
C. 码元是信息编码的最小单位
D. 码字由若干码元组成,是码元的组合
- 关于虚电路分组交换,以下说法错误的是()
A. 提供面向连接的可靠传输
B. 每个分组按顺序到达终点
C. 每个分组独立选择各自的传输路径
D. 每个分组均不含目的地址,只有虚电路号
- 以交换机为中心节点构成的局域网采用的拓扑结构是()
A. 星状拓扑结构
B. 环状拓扑结构
C. 树状拓扑结构
D. 网状拓扑结构
- 以下设备中,实现数据链路层协议的是()
A. 网卡
B. 路由器
C. 中继器
D. 集线器
- 在网络层中用来提高数据链路连接利用率的是()
A. 分段组块
B. 多路复用
C. 流量控制
D. 路由选择
- TCP/IP应用层协议簇包括()
A. FTP、DNS、Telnet、SMTP
B. TCP、DNS、SMTP、ARP
C. UDP、SMTP、TCP、IP
D. RARP、Telnet、FTP、HTTP
- 100BASE-T以太网采用的传输介质和拓扑结构分别是()
A. 粗缆、总线型
B. 双绞线、总线型
C. 双绞线、星状
D. 光纤、环状

- 一台24端口交换机,无VLAN划分,可以产生的冲突域及广播域的个数分别是()
A. 24, 24
B. 24, 1
C. 1, 1
D. 1, 24
- 路由器将接收到的数据根据()转发到目的端口
A. IP地址
B. MAC地址
C. DNS服务器地址
D. 计算机名称
- 远程登录协议Telnet默认指定的端口号是()
A. 21
B. 23
C. 25
D. 80
- 默认情况下,每个B类网络可以包含()台主机
A. 2^{16}
B. $2^{16}-2$
C. 2^{24}
D. $2^{24}-2$
- 规划一个C类网,需要将网络分为9个子网,每个子网最多15台主机,下列哪个是合适的子网掩码
A. 255.255.224.0
B. 255.255.255.224
C. 255.255.255.240
D. 没有合适的子网掩码
- 对于用户比较密集的居民小区,一般采用的网络接入方式是()
A. CM
B. ISDN
C. ADSL
D. LAN
- SNMP网络管理模型中,()是一种存在于被管理的设备中的网络管理软件模块
A. NMS
B. 网元
C. 代理
D. MIB
- 下列IEEE 802.11系列标准中,WLAN的传输速率可以达到300Mbps的是()
A. 802.11a
B. 802.11b
C. 802.11g
D. 802.11n
- 以下网络设备中,均工作在物理层的是
A. 集线器、交换机
B. 中继器、集线器
C. 交换机、网桥
D. 路由器、中继器
- 关于路由器,以下说法错误的是
A. 每个端口都是独立的广播域
B. 每个端口都是独立的冲突域
C. 是局域网中核心设备
D. 主要用于不同网络之间的互联
- 下图所示的分层网络结构中,箭头所指的层次为()

A. 核心层
B. 汇聚层
C. 接入层
D. 应用层



A. MAC 地址 B. 交换机端口 C. IP 地址 D. 主机名

20. 在一个局域网中共用一个 IP 地址访问 Internet, 可采用的技术是

A. NAT 技术 B. STP 技术 C. ACL 技术 D. RIP 技术

21. 防火墙配置中, 将内网接口使用私有 IP 地址 192.168.10.100 的命令是

A. ip address outside 192.168.10.100 255.255.255.0

B. ip address outside 192.168.10.100 0.0.0.255

C. ip address inside 192.168.10.100 255.255.255.0

D. ip address inside 192.168.10.100 0.0.0.255

22. 堡垒主机一般位于防火墙的 ()

A. 内部区域 B. 外部区域 C. 中间区域 D. 核心区域

23. 要禁止接入无线路由器的无线设备自动获取 IP 地址, 可关闭该无线路由器的 ()

A. MAC 地址过滤功能 B. DHCP 功能

C. 宽带拨号功能 D. DNS 功能

24. 用户要释放工作站自动获取的 IP 地址, 可使用的命令是 ()

A. ipconfig/release B. ipconfig/renew

C. ipconfig/flushdns D. ipconfig/displaydns

25. 常见的网络故障诊断方法不包括 ()

A. 试错法 B. 参照法 C. 诊断卡法 D. 替换法

26. 用户要访问 Web 服务器上的网页, 必须知道该网页的 ()

A. URL B. 网页标题 C. 编码类型 D. 所属网站名称

27. 在标签中, 用于设置鼠标悬停时图像的提示文字的属性是 ()

A. alt B. title C. width D. height

28. 用户在编辑网页时要精确的定位页面元素, 可作为页面辅助背景的是 ()

A. 背景图像 B. 跟踪图像 C. 交换图像 D. 鼠标经过图像

29. 在 DreamweaverCC 中, 单击左上角单元格的边框线可选中 ()

A. 当前单元格 B. 当前行 C. 当前列 D. 整个表格

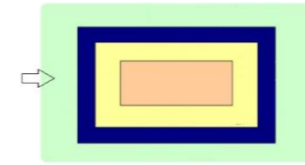
30. 在 DreamweaverCC 中, 切换到扩展表格模式后, 临时增加的选项不包括 ()

A. 间距 B. 边距 C. 显示比例 D. 边框

31. 创建网站时, 要使所有的页面具有相同的风格和页面布局, 应该使用的技术是 ()

A. 模板 B. 库 C. 层 D. 框架

32. 盒子模型中, 箭头所指区域为 ()



A. content B. border C. margin D. padding

33. 在 DreamweaverCC 中, 选中某段落的部分文本后, 选择属性面板“格式”列表中的“标题 1”, 该格式应用的对象是 ()

A. 当前选定的文本 B. 文本所在段落

C. 文本所在行 D. 从当前文本开始到段落结束的所有文本

34. 在 HTML 中, 版权符号©对应的 HTML 源代码是 ()

A. © B. © C. D.

35. 在 HTML 标签中, 标签的作用是

A. 定义编号列表 B. 定义项目符号 C. 定义段落 D. 定义首行缩进

36. 在 DreamweaverCC 的图像属性面板上, 要指定在加载主图像之前加载的低品质图像可使用

A. 替换 B. 源文件 C. 原始 D. ID

37. CSS 样式类型中, 仅用于一个 HTML 元素的是 ()

A. 类 B. 标签 C. ID D. 复合内容

38. 设置性别时, 我们一般使用的表单对象是 ()

A. 按钮 B. 复选框 C. 单选按钮 D. 文本域

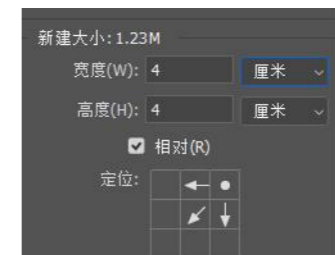
39. 表单“用户名”字段属性面板上, 设置该文本框必须填写不能为空, 应勾选 ()

A. Disabled B. Required C. Read Only D. Pattern

40. 在 PS 中, 最佳的图像编辑模式是 ()

A. 灰度模式 B. RGB 模式 C. CMYK 模式 D. Lab 模式

41. 在 PS 中, 调整画布大小如下图, 调整后的图像为 ()



A. 画布增大, 多出的部分用背景色填充 B. 图像增大, 分辨率增大

C. 画布缩小, 被裁剪 D. 图像缩小, 部分将不再显示

42. 下列选项属于图像编辑窗口组成部分的是 ()

A. 面板 B. 工具箱 C. 状态栏 D. 菜单栏

43. 在 PS 中, 若要使渐变填充得更加平滑、柔和, 可勾选 ()

A. 透明区域 B. 消除锯齿 C. 对齐 D. 仿色

44. 在 PS 中, 若要快速填充背景色, 可使用快捷键 ()

A. Ctrl+Del B. Alt+Del C. Del D. Alt+Ctrl+Del

45. 在 PS 中, 一定可将所有可见图层合并成一个背景层的命令是 ()

A. 向下合并 B. 合并图层 C. 合并可见层 D. 拼合图像

46. 在 PS 中, 关于背景层说法错误的是 ()

A. 背景层可与普通图层相互转换

B. 背景图层不可以重命名, 图层名称只能是“背景”

C. 可对背景图层复制、旋转

D. 在图层面板上背景图层是不能向上移动, 只能是最下面的一层

47. PS 中使用红色在 Alpha 通道中涂抹, 转为选区在对应的图层填充蓝色后, 创建的效果 ()

A. 黑色 B. 半透明的蓝色 C. 白色 D. 灰色

48. 在 PS 中, 可将一幅灰色图像调整为单彩色图像, 方法是 ()。

A. 在“黑白”命令中勾选“色调” B. 在“通道混合器”中勾选“单色”

C. 选择“图像→自动色调” D. 在“色相/饱和度”中调整色相

49. 在 PS 中, 将绘制图 1 所示的矩形路径修改为图 2 所示的路径, 应使用的工具是 ()



图 1

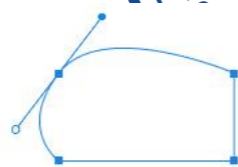


图 2

A. 画笔 B. 转换点工具 C. 直接选择工具 D. 直接选择工具

50. 在 PS 中, 蒙版的作用是 ()

A. 建立选区 B. 绘制矢量形状

C. 控制图层的显示和隐藏 D. 存储图像颜色信息

第 II 卷 (非选择题, 共 100 分)

注意事项:

1. 答卷前将密封线内的项目填写清楚。

2. 用钢笔或圆珠笔直接答在试卷上。

二、简答题 (本大题共 6 个小题, 每小题 5 分, 共 30 分)

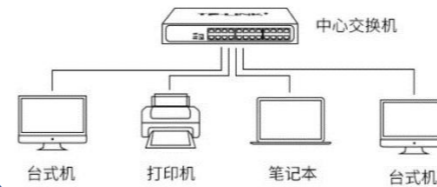
1. 关于数据传输方式, 按要求回答以下问题:

(1) 根据数据在传输线原样传输还是调制后再传输, 数据传输方式分为哪几种?

(2) 在计算机局域网中, 主要采用哪一种传输方式?

(3) 写出调制解调器中调制的作用。

2. 某办公室网络结构如下图所示, 按要求回答以下问题:



(1) 该局域网采用了哪一种拓扑结构?

(2) 交换机工作在 OSI 参考模型的哪一层?

(3) 交换机将收到的数据转发目标端口的依据是什么?

(4) 该局域网中最适合采用哪一类 IP 地址?

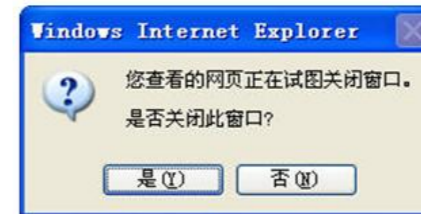
(5) 要将该局域网通过一个 IP 访问 Internet, 应增加什么网络设备?

3. 分析并简述使用 ping 命令检测网络故障的步骤。

4. 关于脚本链接, 按要求回答以下问题

(1) 什么是脚本链接?

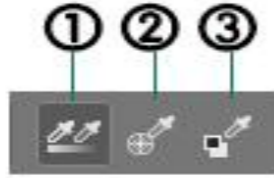
(2) 如何创建脚本链接, 单击“关闭网页”弹出如下图所示信息框?



(3) 如何去掉超文本的下划线?

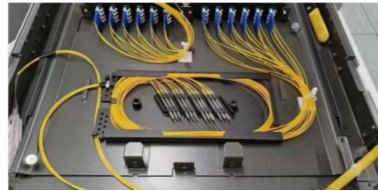
5. 在 Dreamweaver CC 的 CSS 设计器中定义 Position 属性时, 包括哪几种定位方式, 各有什么含义?

6. 下图所示是背景橡皮擦工具的取样模式，请按标号顺序写出取样模式的名称，并简单说明标号②取样模式的作用。



三、案例分析题（本大题共 6 个小题，每小题 5 分，共 30 分）

1. 下图为光纤配线装置，按要求回答以下问题：



- 写出光纤通信系统的主要优点。
 - 在光纤配线架中盘纤时，光纤松弛部分盘纤时要保持多少的最小弯曲半径？
 - 在结构化布线系统中，室内一般采用哪种类型的光纤？
2. 分析传统包过滤防火墙和动态包过滤防火墙的区别。
3. 某网络结构如下图所示，按要求回答以下问题



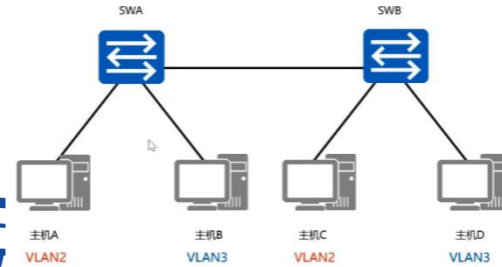
192.16.100.120/24

- 要查看 PC1 的 MAC 地址使用什么命令？
- 如何在交换机上配置端口安全，绑定该机器的 IP 和 MAC 地址（假设 MAC 地址为 4072.cab5.65d6）？

SWA# _____ ① ! 进入全局配置模式
 SWA(config)# _____ ② ! 进入接口配置模式
 SWA(config-if)# _____ ③ ! 开启端口安全功能

SWA(config-if)# _____ ④ ! 配置安全地址

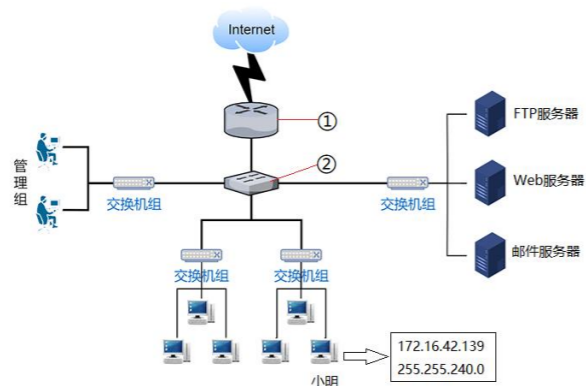
4. 某网络进行了 VLAN 划分，请按要求回答以下问题：



- 划分 VLAN 的优点有哪些？
 - IEEE802 委员会制定的 VLAN 标准是什么？
 - 要实现 VLAN 内部通信，需要在 SWA 和 SWB 上设置什么端口模式？
 - 要实现不同 VLAN 之间的通信，最好采用什么网络设备？
5. 按要求写出对应的 HTML 代码
- 插入一条宽度 900 像素的水平线
 - 段落文本“会议通知”套用类样式 .style01
 - 插入当前目录中的图像 tx.jpg，宽高均为 200 像素
 - 将文本“联系我们”链接到 aabbcc@163.com
 - 插入一个“确认提交”按钮
6. 写出创建样式表文件 style.css 的步骤，包含样式 .style001，定义元素背景图像为 bj.jpg，不重复显示，位置固定不随网页内容滚动。

四、综合应用题（本大题共 4 个小题，每小题 10 分，共 40 分）

1. 某单位为便于网络管理，根据部门将网络 172.16.0.0 进行了子网划分，子网号全 0 全 1 均可用，网络结构如下图所示，按要求回答以下问题：



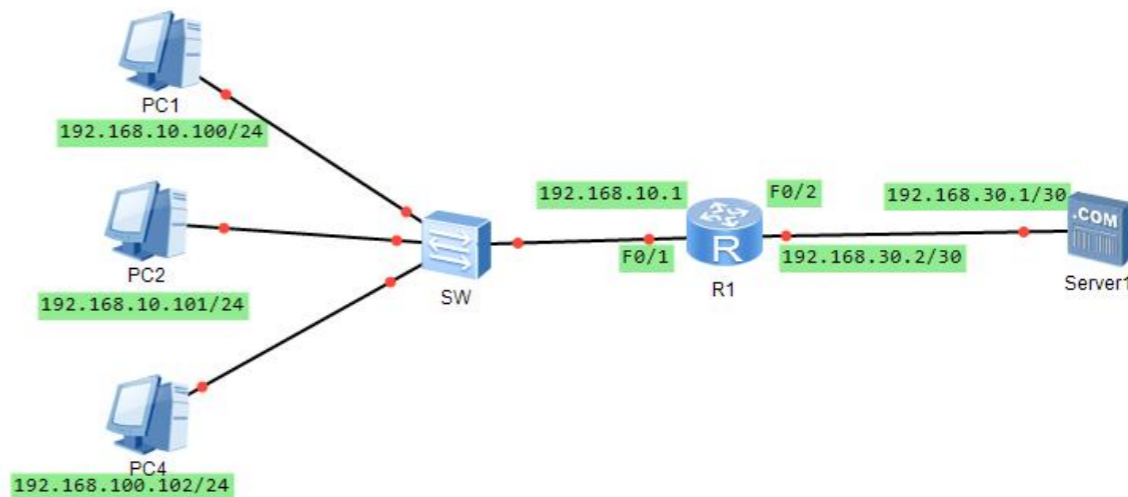
- (1) 写出标号①所指设备的名称。
- (2) 写出标号②所指设备的名称及用途。
- (3) 该单位共划分了多少个子网？每个子网可容纳的主机数是多少？
- (4) 写出小明电脑所在子网的网络地址、广播地址？
- (5) 写出小明电脑的主机地址。

2. 网页 index.htm 已在 DW CC 中打开,如下图所示,按要求回答以下问题



- (1) 导入 style.css 样式表,将导航栏应用于样式.js001
- (2) 添加行为,设置鼠标单击第 1 行图片时,呈百叶窗(向上隐藏)效果
- (3) 将 music.mp3 设置为网页背景音乐。
- (4) 将表单以 GET 方式提交到 search.asp。

3. 某网络结构如下图所示,公司内部 PC1、PC2、PC3 想通过一个 IP 地址访问服务器 Server, 按要求写出在 R1 上配置 NAPT 动态映射的相关命令



- (1) 将 F0/1 定义为内部接口
- (2) 将 F0/2 定义为外部接口
- (3) 定义地址池
- (4) 定义要转换的地址
- (5) 为内部本地调用转换地址池

4. 请根据提供的素材“湖泊.jpg”、“地球.jpg”、“水龙头.png”、“广告牌.jpg”, 利用所学的 PS 知识, 完成效果图“珍惜水源.jpg”广告牌的制作。



湖泊.jpg



地球.jpg



水龙头.png





广告牌.jpg



惜水源.jpg

