

25. 重症甲亢、甲亢危象时列为首选的药物是 ()
 A. 丙硫氧嘧啶 B. 甲状腺素 C. 放射性碘 D. 大剂量碘剂
26. 肺炎的并发症不包括 ()
 A. 脓胸 B. 感染性休克 C. 胸膜炎 D. 气胸
27. 梁女士, 34 岁, 疲乏无力 6 月余, 近 2 周来出现活动后气促。心脏听诊心尖部第一心音减弱, 并闻及全收缩期粗糙高调的吹风样杂音。最可能的情况是 ()
 A. 二尖瓣狭窄 B. 二尖瓣关闭不全 C. 主动脉瓣狭窄 D. 主动脉瓣关闭不全
28. 不能提示为重症急性胰腺炎的是 ()
 A. 持久空腹血糖高于 10mmol/L B. GreyTurner 征
 C. 脱水和代谢性碱中毒 D. 全腹压痛、肌紧张和反跳痛
29. 我国引起慢性肾衰竭最常见的病因是 ()
 A. 糖尿病肾病 B. 狼疮性肾炎
 C. 慢性肾小球肾炎 D. 高血压肾小球动脉硬化
30. 白血病髓外复发的主要根源是 ()
 A. CNS 白血病 B. 眼部绿色瘤 C. 骨关节病变 D. 口腔皮肤病变
31. 用 MMI 治疗甲亢的疗程一般为 ()
 A. 6-12 个月 B. 12-18 个月 C. 18-24 个月 D. 3-6 个月
32. 糖尿病严重而突出的并发症是 ()
 A. 大血管病变 B. 糖尿病足 C. 神经病变 D. 微血管病变
33. 有关 SLE 的说法正确的一项是 ()
 A. 本病慢性过程, 反复发作, 以男性多见
 B. 最具特征性的皮肤表现是皮下小结
 C. 肾衰竭是病人死亡的主要原因
 D. 活动期血沉减慢
34. 抽搐发作自一侧拇指、脚趾、口角开始, 按大脑皮质运动区的分布顺序扩延, 逐渐传至半身。此为癫痫的哪种类型 ()
 A. 阵挛性发作 B. 强直性发作
 C. 复杂部分性发作 D. 部分运动性发作
35. 确诊脑出血最常见的检查是 ()
 A. 脑脊液检查 B. CT 检查 C. MRI 检查 D. DSA
36. 重度高渗性缺水病人应首先静脉输入 ()
 A. 5%葡萄糖盐溶液 B. 3%氯化钠溶液
 C. 平衡盐溶液 D. 5%葡萄糖溶液
37. 四肢手术病人术后拆除缝线的时间一般为 ()
 A. 10-12 日 B. 4-5 日 C. 7-9 日 D. 6-7 日
38. 吴女士, 38 岁, 体重 60Kg, 深 II 度烧伤 60%。伤后第一个 24 小时应补充电解质和胶体溶液的总量为 ()
 A. 7400ml B. 4700ml C. 6700ml D. 5400ml
39. 脑挫裂伤最突出的临床表现是 ()
 A. 头痛 B. 意识障碍 C. 生命体征改变 D. 局灶症状与体征
40. 有关乳腺癌的说法正确的一项是 ()
 A. 20-40 岁女性多见
 B. 血行转移最常见的部位是肝
 C. 炎性乳癌多见于年轻女性, 恶性度高
 D. 钼靶 X 线检查是确诊最可靠的方法
41. 下列哪项不属于张力性气胸的表现及特点 ()
 A. 纵隔扑动 B. 极度呼吸困难 C. 颈静脉怒张 D. 气管向健侧移位
42. 绞窄性肠梗阻腹腔穿刺液性质为 ()
 A. 混浊无臭味, 带食物残渣 B. 稀脓性, 有臭味
 C. 血性脓液, 臭味重 D. 草绿色透明腹水
43. 普查和诊断胆道疾病首选的检查方法是 ()
 A. CT B. 胆道镜 C. 胆道造影 D. B 超
44. 完全性骨折不包括 ()
 A. 粉碎性骨折 B. 压缩性骨折 C. 斜形骨折 D. 裂缝骨折
45. 慢性胎儿窘迫最早的信号是 ()
 A. 羊水胎粪污染 B. 胎心率加快 C. 胎心率减慢 D. 胎动减少
46. 李女士, 32 岁, G2P2, 胎儿娩出后出现持续大量阴道流血, 鲜红色、可凝, 量约 800ml。最可能的原因是 ()
 A. 子宫收缩乏力 B. 宫颈裂伤 C. 胎盘残留 D. 凝血功能障碍
47. 葡萄胎最常见的表现是 ()
 A. 腹痛 B. 子宫异常增大 C. 停经后阴道流血 D. 妊娠呕吐
48. 异位妊娠最常发生的部位是 ()
 A. 输卵管壶腹部 B. 输卵管峡部 C. 卵巢 D. 腹腔
49. 高女士, 29 岁, G3P1, 听诊胎心音在脐上方左侧最清楚。其胎方位是 ()
 A. 骶左前 B. 骶右前 C. 枕左前 D. 枕右前
50. 宋女士, 42 岁, 平卧屏气向下用力时, 子宫颈外口达处女膜缘, 在阴道口可见子宫颈。其子宫脱垂的分度是 ()
 A. I 度 B. II 度 C. III 度 D. IV 度

卷二（非选择题，共 100 分）

二、简答题：本大题 7 小题，共 51 分

- 1.（本小题 6 分）简述胸膜腔负压形成有关的力及其生理意义。
- 2.（本小题 6 分）继发性肺结核根据病变特点和临床经过可分为哪几个类型。
- 3.（本小题 8 分）简述重症急性胰腺炎并发症。
- 4.（本小题 8 分）简述肩关节脱位的主要临床表现。
- 5.（本小题 8 分）简述痔的处理原则。
- 6.（本小题 8 分）简述青春期无排卵性功血的最常见症状、特点及治疗原则。
- 7.（本小题 7 分）请写出目前治疗非重型再障的首选药及用该药的注意事项。

三、识图题：本大题 1 个小题，共 7 分

请写出图 3-1 中数字所指的结构名称。

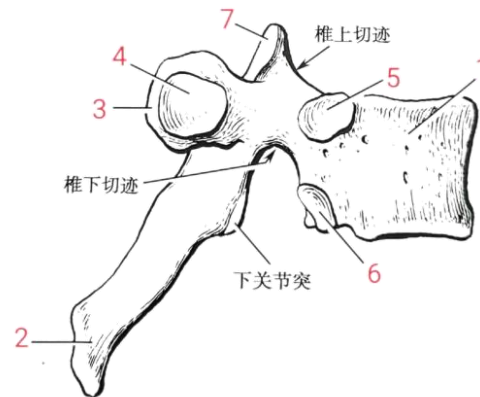


图 3-1

四、综合分析题：本大题 2 小题，共 42 分

- 1.（本小题 22 分）刘女士，32 岁。5 小时前突然出现寒战、发热、头痛、腰痛，伴有尿频、尿急和尿痛，遂来院就诊。检查：T39.3℃，右肾区叩击痛。经进一步检查诊断为急性肾盂肾炎。

请回答：

- （1）肾区的概念及出入肾门的结构。
 - （2）常用第三代喹诺酮类药物（三种）及喹诺酮类药物的不良反应。
 - （3）该病抗菌药物治疗的疗效评价标准。
- 2.（本小题 20 分）吴先生，72 岁，半年前开始出现吞咽食物时有哽咽感，咽喉部有异物感，时有胸骨后针刺样疼痛。半年来吞咽困难逐渐加重，病人体重下降了 10Kg。入院经检查诊断为食管癌。

请回答：

- （1）食管的三处狭窄的位置。
- （2）说出瘤细胞核的多形性的表现。
- （3）抗恶性肿瘤药物常见的近期毒性反应。
- （4）食管癌术后最严重的并发症及其护理措施。