

2023-2024 学年度潍坊市二年级下学期学业考试

车辆维修专业知识一卷1（汽车机械基础及维修基础知识）试题

本试卷分卷一（选择题）和卷二（非选择题）两部分，满分100分，考试时间60分钟，考生请在答题卡上答题，考试结束后，请将本试卷和答题卡一并交回。

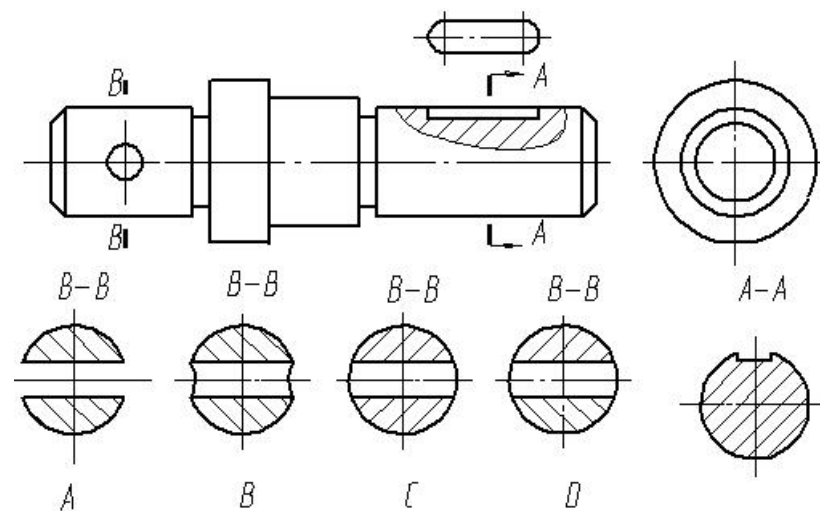
卷一（选择题，共60分）

一、选择题（本大题 30 小题，每题 2 分，共 60 分。在每小题列出的四个选项中，只有一项符合题目要求，请将符合题目要求的选项字母代号选出，并涂在答题卡上）

1. 下列属于放大比例的是

- A. 1: 5 B. 1: 2.5 C. 2: 1 D. 1: 1

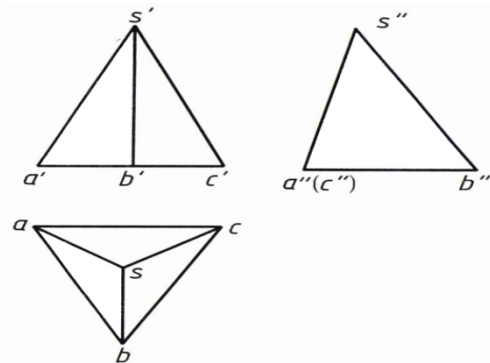
2. 判断 B—B 断面图，正确的答案是



3. 圆孔、圆柱等的轴线应用_____画出

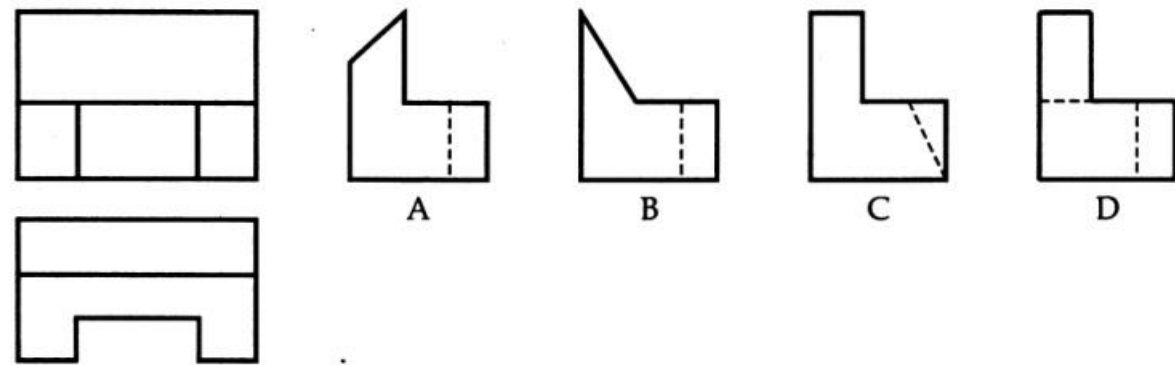
- A. 粗实线 B. 细实线 C. 细虚线 D. 细点画线

4. 如图所示正三棱锥的三面投影中，判断其中平面 SAC 面是（ ）面



- A. 正平面 B. 一般位置平面 C. 侧垂面 D. 水平面

5. 如图示，选出正确的左视图是（ ）



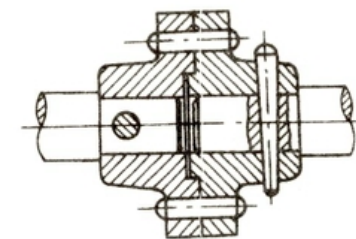
6. 下述机构之中，_____应用了曲柄摇杆机构

- A. 缝纫机踏板机构
B. 摄影平台升降机构
C. 起重机变幅机构
D. 电风扇摇头机构

7. 凸轮轴上置式配气机构属于_____锁合方式

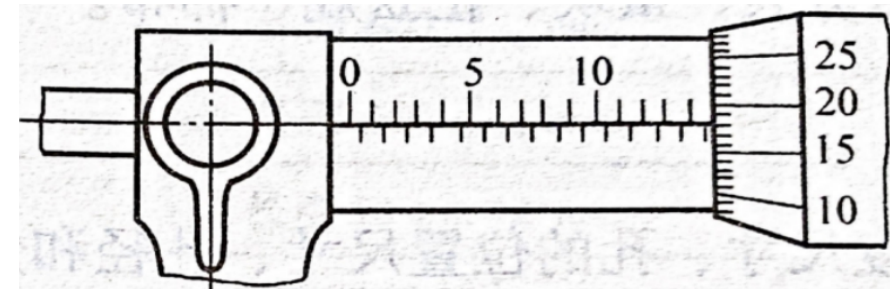
- A. 重力 B. 弹簧弹力 C. 电力 D. 磁力

8. 如图所示，试问其中联轴器是（ ）



- A. 套筒联轴器 B. 凸缘联轴器
C. 蛇形弹簧联轴器 D. 齿式联轴器

9. 读出图示外径千分尺的读数_____mm



- A. 14. 681 B. 14. 181 C. 15. 281 D. 15. 681

10. 零号柴油指的是

- A. 甲烷含量为 0 B. 丙烷含量为零 C. 丁烷含量为零 D. 柴油的凝固点为 0℃

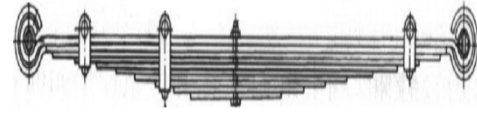
11. 下列选项中, 适用于加工外螺纹的工具是

- A. 划规
- B. 板牙
- C. 钻头
- D. 丝锥

12. 发动机曲轴与空调之间应采用

- A. 链传动
- B. 齿轮传动
- C. 带传动
- D. 蜗杆传动

13. 在如图所示的机构中, 所示弹性零件_____属于下列哪种



- A. 圆柱螺旋压缩弹簧
- B. 扭簧
- C. 涡卷弹簧
- D. 板簧

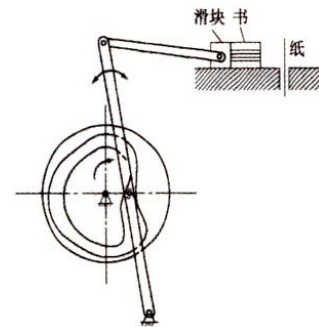
14. 机械式钟表中的发条弹簧利用的是弹性零件的_____作用

- A. 缓冲吸振
- B. 控制运动
- C. 储能输能
- D. 测量载荷

15. 小型汽油机的活塞宜选用

- A. 灰铸铁
- B. 纯铜
- C. 铝合金
- D. 轴承钢

16. 如图所示, 打包机构中的滑块在工作时存在一定的间歇期, 主要是靠_____实现的



- A. 平面连杆机构
- B. 蜗杆机构
- C. 凸轮机构
- D. 曲柄滑块机构

17. 用于通孔, 损坏后易于更换的是

- A. 螺栓联接
- B. 双头螺柱联接
- C. 螺钉联接
- D. 紧定螺钉联接

18. 不属于摩擦防松的是

- A. 弹簧垫圈
- B. 对顶螺母
- C. 金属锁紧螺母
- D. 止动垫片

19. 下列不属于键的作用的是

- A. 轴上零件周向固定
- B. 传递转矩
- C. 过载剪断元件
- D. 用作导向零件

20. 开口销的作用是

- A. 销定其他紧固件
- B. 铰接销轴
- C. 用于盲孔
- D. 主要用于定位

21. 汽车发动机曲轴润滑点多而集中, 为保证可靠润滑, 一般采用

- A. 压力循环润滑
- B. 飞溅润滑
- C. 油环润滑
- D. 滴油润滑

22. 在升降机中能够自锁, 起到安全保护作用的传动形式是

- A. 链传动
- B. 滚动螺旋传动
- C. 齿轮传动
- D. 蜗杆传动

23. 适用于高速、高压、高温或强腐蚀条件下转轴密封的是

- A. 机械密封
- B. 毡圈密封
- C. 唇形密封圈密封
- D. 曲路密封

24. 下列划线工具中, 可同时用于划线及找正工件位置的是

- A. 划针
- B. 样冲
- C. 划线盘
- D. 划规

25. 为有效地防止发动机的“开锅”现象, 冷却液应具有

- A. 较低的沸点
- B. 较高的沸点
- C. 较低的冰点
- D. 较高的冰点

26. 公交车车门开闭常采用的传动方式是

- A. 链条传动
- B. 皮带传动
- C. 齿轮传动
- D. 气压传动

27. 汽车发动机曲轴润滑点多而集中, 为保证可靠润滑, 一般采用

- A. 压力循环润滑
- B. 飞溅润滑
- C. 油环润滑
- D. 滴油润滑

28. 汽车发动机中, 活塞与连杆之间的活塞销主要起

- A. 定位作用
- B. 过载保护作用
- C. 联接作用
- D. 防松作用

29. 下面不属于螺纹连接防松措施的是

- A. 对顶螺母
- B. 串金属丝
- C. 冲点
- D. 加装平垫圈

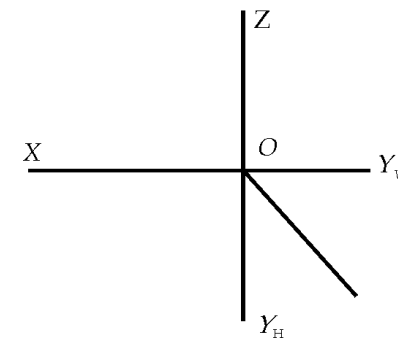
30. 下列划线工具中一般仅限于半成品表面划线的是

- A. 划线盘
- B. 划规
- C. 高度游标尺
- D. 样冲

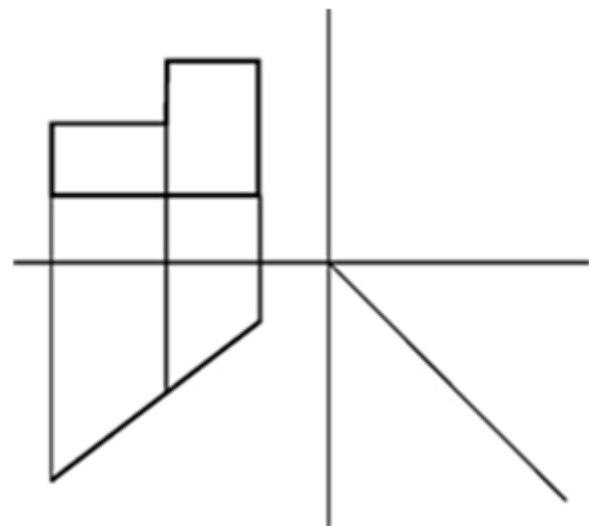
卷二 (非选择题, 共40分)

二. 作图题 (本大题共7个小题, 共40分)

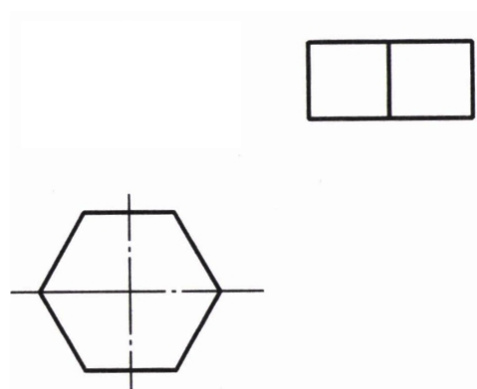
1. (本小题6分) 已知点B距H面20mm、距V面15mm、距W面30mm, 写出B点坐标, 并作出点B的三面投影。



2. (本小题 7 分) 已知某一不规则平面的两面投影, 要求画其第三面投影。



3. (本小题 7 分) 已知六棱柱的俯、左视图, 补画其主视图。



4. (本小题 6 分) 下图为几种常用的锉削操作。根据实践经验, 回答下列问题。

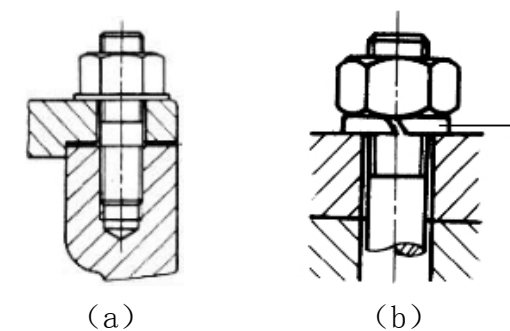


A 图

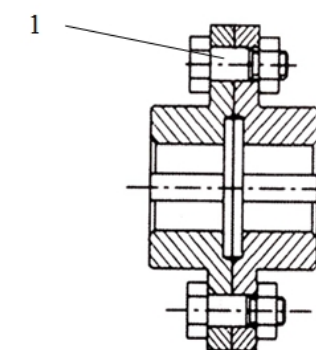
B 图

- (1) 图 () 适用于锉削狭长平面。(2 分)
 (2) 图 A 所采用的平面锉削方法为 ()。(2 分)
 图 B 所采用的平面锉削方法为 ()。(2 分)

5. (本小题 5 分) 如图所示为螺纹连接。看懂结构图, 回答下列问题:

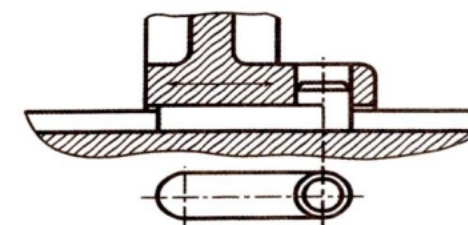


- (1) 图 (a) 适用于什么类型的连接? (1 分)
 (2) 写出图中 1 所示零件的名称。(2 分)
 (3) 说出图 (b) 所示连接从原理上所属的防松类型? (2 分)
6. (本小题 5 分) 如图所示的联轴器, 回答下列问题。



- (1) 图示具体为哪一种联轴器? 其属于刚性联轴器还是挠性联轴器? (2 分)
 (2) 如图中所标元件 1 所示, 两半联轴器间采用了哪种具体连接方式? 其中元件 1 有哪两项作用? (3 分)

7. (本小题 4 分) 如图所示, 请回答下列问题:



- (1) 该键连接的名称是什么? (1 分)
 (2) 该键连接的应用场合是什么? (1 分) 与导向平键在应用上有什么不同? (2 分)